





ท้องถิ่นอำเภอเมืองเชียงราย  
รับที่.....  
วันที่ 14 มิ.ย. 2566  
เวลา.....



ที่ ขร ๐๐๒๓.๕/ว ๑๑๕๖

สำนักงานส่งเสริมการปกครองท้องถิ่น  
จังหวัดเชียงราย  
ถนนแม่ฟ้าหลวง ขร ๕๗๑๐๐

๑๕ มิถุนายน ๒๕๖๖

เรื่อง ขอความอนุเคราะห์ที่ประชาสัมพันธ์รับสมัครผู้ประกอบการเข้าร่วมกิจกรรมการพัฒนา MSME ให้ความพร้อมในการเข้าสู่ระบบการจัดซื้อจัดจ้างภาครัฐ เพื่อเพิ่มโอกาสในการรับส่วนแบ่งทางการตลาด กลุ่มจังหวัดภาคตะวันออกเฉียงเหนือและภาคเหนือ

เรียน ท้องถิ่นอำเภอทุกอำเภอ

สิ่งที่ส่งมาด้วย หนังสือมหาวิทยาลัยราชภัฏสวนสุนันทา  
ที่ อว. ๐๖๔๕/๕๘๔๘ ลงวันที่ ๖ มิถุนายน ๒๕๖๖ จำนวน ๑ ชุด

ด้วยมหาวิทยาลัยราชภัฏสวนสุนันทาแจ้งว่า ได้ดำเนินการจัดกิจกรรมอบรมเชิงปฏิบัติการเพื่อการส่งเสริมให้ผู้ประกอบการขนาดกลางและขนาดย่อม (SME) ในการเข้าสู่ระบบการจัดซื้อจัดจ้างภาครัฐ ในวันที่ ๒๖ มิถุนายน ๒๕๖๖ ณ โรงแรมแกรนด์วิสต้า จังหวัดเชียงราย โดยไม่มีค่าใช้จ่ายในการเข้าร่วมกิจกรรม

สำนักงานส่งเสริมการปกครองท้องถิ่นจังหวัดเชียงรายเห็นว่า กิจกรรมอบรมดังกล่าวเป็นการพัฒนาให้ผู้ประกอบการขนาดกลางและขนาดย่อมมีความพร้อมในการเข้าสู่ระบบการจัดซื้อจัดจ้างภาครัฐ และเพิ่มโอกาสในการรับส่วนแบ่งทางการตลาด กลุ่มจังหวัดภาคตะวันออกเฉียงเหนือ และภาคเหนือ เป็นไปตามมาตรการสนับสนุนให้ SME เข้าถึงการจัดซื้อจัดจ้างภาครัฐ จึงขอประชาสัมพันธ์ให้องค์กรปกครองส่วนท้องถิ่นเพื่อประชาสัมพันธ์ให้ผู้ประกอบการในพื้นที่ทราบและสมัครเข้าร่วมกิจกรรม ตามวัน เวลา และสถานที่ดังกล่าว รายละเอียดปรากฏตามสิ่งที่ส่งมาด้วย

จึงเรียนมาเพื่อพิจารณาดำเนินการ

ขอแสดงความนับถือ

(นายเจตณรงค์ อินกัน)  
ท้องถิ่นจังหวัดเชียงราย

- 15/6/66

กลุ่มงานการเงินบัญชีและการตรวจสอบ  
โทร./โทรสาร ๐ ๕๓๑๗ ๗๓๒๘ - ๙ ต่อ ๒๑,๒๓

นางสาว สุกัญญา  
ท้องถิ่นอำเภอเมืองเชียงราย  
15 ๕๕ ๖๖



นาง.สงเสริมการนุเคราะห์ท้องถิ่น จ.เชียงใหม่  
เลขที่..... ๒๒๕๕  
วันที่..... ๑๕ มิ.ย. ๒๕๖๖  
วรา.....

ที่ อว.๐๖๔๕/๕๘๔๘

มหาวิทยาลัยราชภัฏสวนสุนันทา  
๑ ถนนอุทงนอก เขตดุสิต  
กรุงเทพมหานคร ๑๐๓๐๐

๒ มิถุนายน ๒๕๖๖

เรื่อง ขอความอนุเคราะห์ในการประชาสัมพันธ์รับสมัครผู้ประกอบการเข้าร่วมกิจกรรม  
การพัฒนา MSME ให้มีความพร้อมในการเข้าสู่ระบบการจัดซื้อจัดจ้างภาครัฐ  
เพื่อเพิ่มโอกาสในการรับส่วนแบ่งทางการตลาด กลุ่มจังหวัดภาคตะวันออกเฉียงเหนือและภาคเหนือ

เรียน ท้องถิ่นจังหวัดเชียงราย

สิ่งที่ส่งมาด้วย ๑. กำหนดการอบรม จำนวน ๑ แผ่น  
๒. แบบประชาสัมพันธ์รับสมัครผู้ประกอบการเข้าร่วมกิจกรรมฯ จำนวน ๑ ฉบับ

ด้วยมหาวิทยาลัยราชภัฏสวนสุนันทา ได้รับมอบหมายจากสำนักงานส่งเสริมวิสาหกิจขนาดกลาง  
และขนาดย่อม (สสว.) ในการดำเนินงานโครงการพัฒนา MSME ให้มีความพร้อมในการเข้าสู่ระบบการจัดซื้อจัดจ้าง  
ภาครัฐ เพื่อเพิ่มโอกาสในการรับส่วนแบ่งทางการตลาด กลุ่มจังหวัดภาคตะวันออกเฉียงเหนือ และภาคเหนือ  
เพื่อให้เป็นไปตามมาตรการสนับสนุนให้ SME เข้าถึงการจัดซื้อจัดจ้างภาครัฐ

มหาวิทยาลัยราชภัฏสวนสุนันทา ได้ดำเนินการจัดกิจกรรมอบรมเชิงปฏิบัติการเพื่อการ  
ส่งเสริมให้ผู้ประกอบการขนาดกลางและขนาดย่อม (SME) ในการเข้าสู่ระบบการจัดซื้อจัดจ้างภาครัฐขึ้นใน  
วันที่ ๒๖ มิถุนายน ๒๕๖๖ มีรายละเอียดดังสิ่งที่ส่งมาด้วย ๑. และ ๒. ในการนี้จึงขอความอนุเคราะห์จากท่าน  
เพื่อประชาสัมพันธ์การรับสมัครผู้ประกอบการในพื้นที่ และพิจารณารายชื่อผู้ประกอบการที่มีความสนใจในการ  
เข้าร่วมกิจกรรม โดยมีรายละเอียดดังสิ่งที่ส่งมาด้วย

จึงเรียนมาเพื่อโปรดพิจารณาอนุเคราะห์ จักเป็นพระคุณยิ่ง

ขอแสดงความนับถือ

(รองศาสตราจารย์ ดร.สมเดช รุ่งศรีสวัสดิ์)  
คณบดีวิทยาลัยสหเวชศาสตร์ วิทยาลัยสหเวชศาสตร์  
มหาวิทยาลัยราชภัฏสวนสุนันทา

วิทยาลัยสหเวชศาสตร์

มหาวิทยาลัยราชภัฏสวนสุนันทา

โทร ๐ ๒๑๖๐ ๓๕๗๐

ผู้ประสานงาน นายอภิชาติ สีสันต์ ๐๘๗ ๕๐๒ ๑๖๒๒

สสว»



กำหนดการกิจกรรมอบรมเชิงปฏิบัติการ ระดับพื้นที่  
กิจกรรมดำเนินงานพัฒนา MSME ให้มีความพร้อมในการเข้าสู่ระบบการจัดซื้อจัดจ้างภาครัฐ  
เพื่อเพิ่มโอกาสในการรับส่วนแบ่งทางการตลาด  
กลุ่มจังหวัดภาคตะวันออกเฉียงเหนือ และ ภาคเหนือ

วันที่ 26 มิถุนายน พ.ศ.2566

ณ ห้อง VISTA BALLROOM 1-2 (ชั้น 3) โรงแรมแกรนด์วิस्ता

\*\*\*\*\*

08.30 - 09.00 น.	ลงทะเบียน	
09.15 - 10.30 น.	มาตรการการสนับสนุน MSME ในการเข้าถึงการจัดซื้อจัดจ้างภาครัฐ พร้อมนโยบายแนวทางการสนับสนุน MSME ในการเป็นคู่ค้ากับภาครัฐ รู้จัก ThaiSMEGP ส่วนแบ่งการตลาดภาครัฐที่พร้อมให้กับผู้ประกอบการในระดับพื้นที่	มหาวิทยาลัยราชภัฏสวนสุนันทา
10.30 - 12.00 น.	"รู้ลึก รู้จริง" กับ "ธุร" วิธีการจัดซื้อจัดจ้าง พัสดตามประกาศของกรมบัญชีกลาง พ.ศ 2566 หรือที่เรียกว่า "ระบบ e-GP"	สำนักงานคลังจังหวัดเชียงราย
12.00 - 13.00 น.	พักรับประทานอาหารกลางวัน	
13.00 - 14.30 น.	"เทคนิคสำคัญ" ของการจัดซื้อจัดจ้างภาครัฐ ไม่พลาดโอกาสในการแข่งขันสำหรับ "MSME"	สำนักงานคลังจังหวัดเชียงราย
14.45 - 15.30 น.	"มองธุรกิจ 360 องศาแบบ MSME" ในการเป็น "คู่ค้าภาครัฐ" วางแผนเพื่อต่อยอดธุรกิจแบบไม่สะดุด	ธนาคารพัฒนาวิสาหกิจขนาดกลางและขนาดย่อมแห่งประเทศไทย
15.30 - 16.30 น.	ความสำคัญของ "SME ONE ID" เพื่อผู้ประกอบการ MSME สรุปผลการจัดกิจกรรม และการนัดหมายสำหรับกิจกรรมให้คำปรึกษาเชิงลึก	มหาวิทยาลัยราชภัฏสวนสุนันทา

หมายเหตุ รับประทานอาหารว่างเวลา 10.15 - 10.30 น. และ 14.30 - 14.45 น.

สสว. ➤



แบบแสดงรายชื่อผู้ประกอบการที่มีความพร้อมและสนใจเข้าร่วมกิจกรรม  
ในการดำเนินงานพัฒนา MSME ให้มีความพร้อมในการเข้าสู่ระบบการจัดซื้อจัดจ้างภาครัฐ  
เพื่อเพิ่มโอกาสในการรับส่วนแบ่งทางการตลาด กลุ่มจังหวัดภาคตะวันออกเฉียงเหนือ  
สำนักงานส่งเสริมวิสาหกิจขนาดกลางและขนาดย่อม ร่วมกับ มหาวิทยาลัยราชภัฏสวนสุนันทา

ชื่อหน่วยงาน ..... จังหวัด.....

รายชื่อผู้ประกอบการที่ให้ความสนใจในการเข้าร่วมกิจกรรมอบรมเชิงปฏิบัติการ ดังนี้

๑. นาย/นาง/นางสาว.....

ชื่อกิจการ / ชื่อธุรกิจ .....

หมายเลขโทรศัพท์.....E-mail.....

๒. นาย/นาง/นางสาว.....

ชื่อกิจการ / ชื่อธุรกิจ .....

หมายเลขโทรศัพท์.....E-mail.....

๓. นาย/นาง/นางสาว.....

ชื่อกิจการ / ชื่อธุรกิจ .....

หมายเลขโทรศัพท์.....E-mail.....

๔. นาย/นาง/นางสาว.....

ชื่อกิจการ / ชื่อธุรกิจ .....

หมายเลขโทรศัพท์.....E-mail.....

๕. นาย/นาง/นางสาว.....

ชื่อกิจการ / ชื่อธุรกิจ .....

หมายเลขโทรศัพท์.....E-mail.....

๖. นาย/นาง/นางสาว.....

ชื่อกิจการ / ชื่อธุรกิจ .....

หมายเลขโทรศัพท์.....E-mail.....

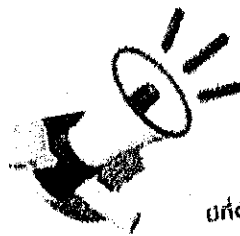
หมายเหตุ ในกรณีที่ผู้ผู้ประกอบการสนใจเข้าร่วมกิจกรรมกับทางโครงการฯ มากกว่า ๖ ท่าน  
ทางหน่วยงานสามารถสำเนาเอกสารฉบับนี้พร้อมจัดส่งรายชื่อได้ตามจำนวนของผู้ประกอบการที่สนใจ



# THAI SME-GP

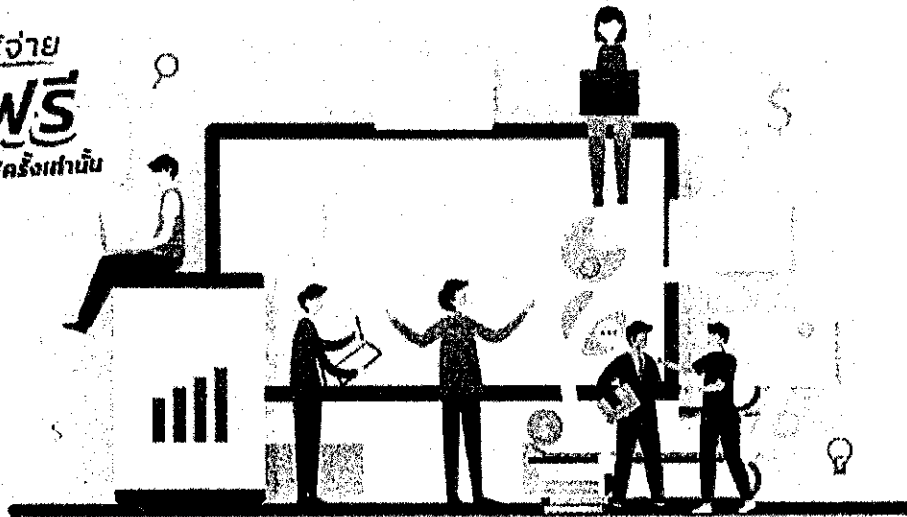
## รัฐ พร้อมซื้อ SME พร้อมขาย

พัฒนา MSME ให้มีความพร้อมในการเข้าสู่ระบบการจัดซื้อ  
 จัดจ้างภาครัฐ เพื่อเพิ่มโอกาสในการรับส่วนแบ่งทางการตลาด



รับสมัคร  
 ผู้ประกอบการ  
 ที่ตั้งของกิจการหรือจดทะเบียนพื้นที่  
**ภาคเหนือ**

ไม่มีค่าใช้จ่าย  
**สมัครฟรี**  
 รับจำนวนจำกัด 50 ที่นั่ง/ครั้งเท่านั้น




### คุณสมบัติผู้สมัคร

- เป็นผู้ประกอบการ MSME (Micro/Small/Medium) ขนาดย่อม/ขนาดย่อม/ขนาดกลาง
- มีความสนใจในการเป็นคู่ค้าภาครัฐ ขยายโอกาสเพิ่มส่วนแบ่งทางการตลาด
- ต้องการพัฒนากิจการและความสามารถในการแข่งขันทางธุรกิจ



### สิทธิพิเศษสำหรับผู้เข้าร่วม

- จัดเต็มการอบรมเชิงปฏิบัติการโดยผู้เชี่ยวชาญด้านการจัดซื้อจัดจ้างภาครัฐ 1 วัน (พร้อมกิจกรรมถ่ายภาพ)
- เติมทักษะด้วยกิจกรรมเวิร์กชอป พบที่ปรึกษาเพื่อพัฒนากิจการเดิม เพิ่มเติมหักยะใหม่ 1 วัน
  - เทคนิคการถ่ายภาพ/จัดองค์ประกอบภาพสินค้า
  - การเขียนคอนเทนต์เพื่อการสื่อสารลูกค้าเป้าหมาย
  - การตกแต่งภาพสินค้าให้โดนใจลูกค้า ด้วยโปรแกรม Canva
  - การทำ Google Business Profile
  - เทคนิคการนำเสนอ (Presentation)
  - การใช้โปรแกรมบัญชีเรื่องมือการเงิน

 พื้นที่ดำเนินการภาคเหนือ  
 จ.เชียงราย / จ.เชียงใหม่ / จ.ลำปาง  
 จ.พิจิตร / จ.นครสวรรค์ / จ.เพชรบูรณ์

**ตอบโจทย์ธุรกิจ** ค้นหาโอกาสในการเข้าร่วมงาน SME-GP DAY Business Matching ผู้ซื้อพบผู้ขาย

สมัครทางออนไลน์  
 ง่ายๆ เพื่อสมัคร



Scan me

\*\*\*ตั้งแต่วันที่ - ถึง 6 กรกฎาคม 2566 หรือ จนกว่าจะครบจำนวน\*\*

สสว. เคียงข้าง SME  
 คู่คิดที่ดีผู้ประกอบการไทย

# มหาวิทยาลัยราชภัฏสวนสุนันทา